



Rýchla
inštalácia.
Jednoduché
nastavenie!



DAViD

**GD-04 je GSM diaľkový ovládač a hlásič.
SMSkuje, telefonuje, zapína, vypína a chráni.**

Chráni pred vytopením, požiarom, riadi kúrenie na diaľku,
ovláda bránu prezvonením, zapína spotrebiče ...



JABLOTRON

Základné funkcie



RELÉ ovládané mobilom

Dva výstupné kontakty (X a Y), každý s výkonom 5 A/250 V, ktoré sa dajú použiť ako:

- **Vypínač ovládaný SMSkou.** Pre zopnutie a vypnutie každého kontaktu si môžete nastaviť svoj text (napr. „zapni svetlo“, „vypni svetlo“, „zatiehni zalužie“ alebo „zapni kurenie“). Vykonanie príkazu dokáže DAViD potvrdiť SMSkou.
- **Časový spínač,** ktorý je možné zapnúť mobilom (dĺžku zopnutia je možné nastaviť od 1 s až do 10 hodín).
- **Relé ovládané prezvonením.** Môžete si nastaviť až 50 tel. čísel pre každé relé. Pokiaľ telefón s nastaveným číslom volá (zvoní) DAViDovi, hovor sa odmietne, ale relé reaguje (ako vypínač alebo ako časový spínač). Takéto volanie mobilným telefónom je zadarmo. Používa sa napr. pre otvorenie parkovacích závor, dverných zámkov, zapínanie svetiel a pod.

Oprávneným číslom môžete nastaviť počet použití. Napríklad povolíte zákazníkovi 30x otvoriť závoru na parkovisku a potom mu je prístup odmietnutý. Správca zariadenia môže ďalšie príjazdy povoliť SMSkou.



Hlásenie na mobilný telefón

Štyri vstupné svorky (A až D) môžu hlásiť zopnutie a rozopnutie formou SMSky (napr. „vypadok napajania mraznicky“ a „obnovenie napajania mraznicky“).

- Text SMS správy môže mať 30 znakov.
- Ku každej svorke je možné nastaviť až 8 telefónnych čísel, na ktoré sa hlásenie posieľa.
- SMS hlásenie (správy) môže DAViD zdôrazniť tým, že po odoslaní textov ešte čísla adresátov prezvoní.
- Správu o okamžitom stave vstupných svoriek a výstupných relé DAViDa si môžete vyžiadať na dialku SMS príkazom.
- DAViD môže každý deň potvrdiť svoju funkciu tým, že Vás v určenú hodinu prezvoní.
- Ak použijete predplatenú SIM kartu, DAViD si dokáže kontrolovať zostatok kreditu a upozorní Vás, ak je kredit nízky.

Nastaviť DAViDa je možné programovacou SMS správou alebo jednoduchšie (zdarma) **nastavovacou webovou stránkou** www.david.jablotron.cz (žiadna registrácia, len vyplníte zrozumiteľný formulár).

GD-04 DAViD



Príklady použitia

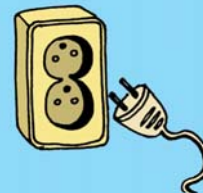
DAVID ovláda



Osvetlenie



Závlaha



Ľubovoľné spotrebiče



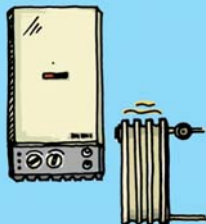
Príjazd na parkovisko



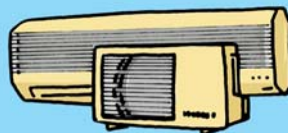
Garážová brána



Dverný zámok



Kúrenie v dome



Klimatizácia



Žalúzie



Zapnutie sauny



Ventilácia skleníka



Čerpadlo v studni



DAVIÐ hlási



Tieseň



Požiar



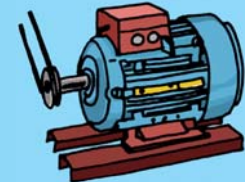
Vlámanie



Zaplavenie



Výpadok siete



Porucha zariadenia



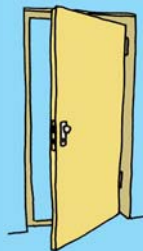
Pozor mráz!



Prehriatie



Aktuálna teplota



Otvorenie dverí



Pravidelná kontrola



GD-04 DAVIÐ

DAViD toho dokáže oveľa viac

Základné funkcie možno rozšíriť o ďalšie príslušenstvo, ktoré sa predáva samostatne:

Rádiový modul GD-04R

Zapája sa do konektora v DAViDovi*. Modul obsahuje vysielач a prijímač, ktorým môže DAViD komunikovať s prvkami bezdrôtového systému OASiS Jablotron. Ponúka širokú škálu možností:

Bezdrôtové detektory a tlačidlá môžu aktivovať vstupné svorky. Každý svorku možno priradiť jeden detektor alebo 4 tlačidlá. Týmto spôsobom možno odosielať SMS v rôznych situáciách:

- **Privolať pomoc stlačením tiesňového tlačidla** (RC-86, 87, 88 a 89) • **Hlásiť pohyb v priestore** (detektory: JA-80P a 85P) • **Hlásiť nebezpečenstvo požiaru** (detektor: JA-80S) • **Hlásiť rozbitie skla** (detektor: JA-85B)
- **Hlásiť otvorenie dvier alebo okna** (detektory: JA-81(2,3)M) • **Hlásiť únik horľavého plynu** (detektor: JA-80G)
- **Hlásiť prekročenie kritickej minimálnej alebo maximálnej teploty** (termostat TP-82 a 83). SMS povelen sa môže navyše kedykoľvek **vyžiadať údaj o okamžitej teplote** sledovaného miesta (sledovať je možné až 4 rôzne miesta - do každého vstupu A až D sa môže priradiť 1 termostat). Táto funkcia je ideálna napr. na ochranu pred nebezpečným mrznutím v zimnej záhrade alebo naopak pred prehriatím serverovej miestnosti.
- **Hlásiť bezdrôtové zopnutie alebo rozopnutie ľubovoľných kontaktov** (detektor: JA-81 M)

Stav výstupných relé DAViD umožňuje bezdrôtovo prenášať na bezdrôtové prijímače AC-82, AC-83 a UC-82. Prijímačov môže byť ľubovoľné množstvo. Týmto spôsobom sa môže súčasne **zapínať a vypínať väčšie množstvo spotrebičov na rôznych miestach bez nutnosti inštalácie káblov.**

Výstupné relé DAViDa je možné ovládať priamo pomocou bezdrôtových tlačidiel. Každému relé sa dajú priradiť až štyri ovládače série RC-8x OASiS. Táto funkcia je vhodná napr. na ovládanie garážových brán, zapínanie svetiel a pod. Relé, ktoré má nastavené ovládanie bezdrôtovým tlačidlom, sa dá taktiež súčasne ovládať mobilným telefónom.

Bezdrôtový termostat (TP-82 alebo TP-83) naučený v DAViDovi, umožňuje nielen strážiť a kontrolovať teplotu, ale aj ovládať kúrenie v dome. Termostat priradený na vstup A totiž okrem posielania informačných SMS pri prekročení kritických hodnôt zapína a vypína relé X tak, aby sa udržala požadovaná teplota. **Pomocou SMS správy je možné si zvoliť na diaľku, či má kúrenie kúriť na bežnú teplotu stanovenú termostatom, alebo či má iba temperovať na minimálnu teplotu (nastavenú v termostate).** Zároveň DAViD stráži, či kúrenie funguje. Ak je teplota príliš nízka alebo vysoká, pošle varovnú SMSku. Okamžitú teplotu je navyše možné kedykoľvek vyzistiť SMS príkazom. DAViD umožňuje ovládať 2 nezávislé okruhy kúrenia v dome (termostat na vstupe A spína relé X a termostat na vstupe B relé Y).

DTMF modul GD-04D

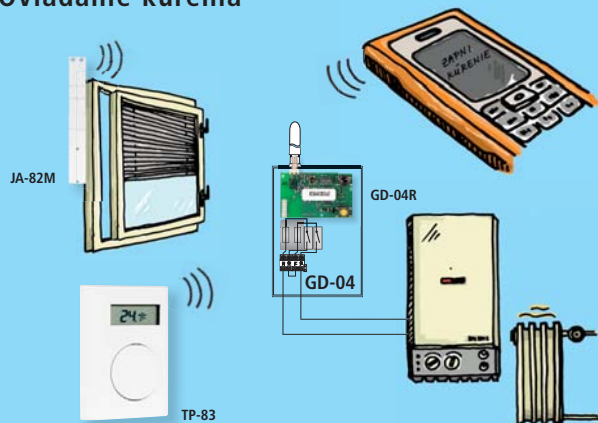
Zapája sa do konektora v DAViDovi*. S týmto modulom je možné ovládať výstupné relé tak, že DAViDovi zavoláte, počkáte až hovor prijme a potom zadáte číselný kód na zapnutie alebo vypnutie príslušného relé.

*) Do DAViDa je možné vložiť len jeden modul (R alebo D).



DAViD príklady aplikácií

Ovládanie kúrenia



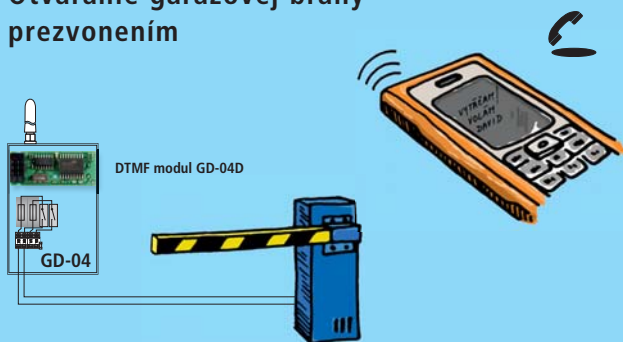
- zapínať a vypínať kúrenie je možné na diaľku mobilom
- zapnuté kúrenie je riadené termostatom TP-83 podľa týždenného programu
- vypnuté kúrenie sa zapne v prípade nebezpečenstva mrazu
- hlási kritické teplotné stavy SMS správami na mobil
- možnosť zistiť aktuálnu teplotu v miestnosti na diaľku
- otvorenie okna môže blokovat kúrenie a šetriť tak náklady

Sledovanie kritických stavov



- pomocou detektorov možno sledovať rôzne stavy v objekte
- bezdrôtový detektor dymu JA-80S hlási nebezpečenstvo vznikajúceho požiaru
- detektor zaplavenia LD-12 hlási zvyšujúcu sa hladinu vody
- bezdrôtový detektor JA-81M hlási otvorenie dverí a možno ho využiť aj ako univerzálny vysielateľ napr. pre exteriérové detektory

Otváranie garážovej brány prezvonením



- garážovú bránu alebo príjazdovú závoru možno ovládať „zadarmo“ prezvonením
- nastaviť možno až 100 telefónnych čísel autorizovaných pre ovládanie
- každému číslu možno nastaviť aj kredit napr. až 50 „vjazdov“
- s DTMF modulom môže byť ovládanie podmienené kódom na klávesnici telefónu

Privolanie pomoci v tiesni



- pre osobné privolanie pomoci v tiesni slúži bezdrôtové tiesňové tlačidlo RC-87. Je odolné voči vlhkosti a používa sa ako prívěsok na krk alebo ako hodinky na ruku.
- bezdrôtové „nástenné“ tiesňové tlačidlo RC-88 alebo zvončekové tlačidlo RC-89 môžu byť využité napr. na ovládanie spotrebičov

Technické parametre

napájacie napätie: 11 až 13 V js, odber 20 až 500 mA
pracovné pásmo: E-GSM 850 / 900 / 1800 / 1900 MHz
výkon vysielateľa: 2 W pre GSM 850 / 900, 1 W pre GSM 1800 / 1900
pre funkčnosť DAViD potrebuje: SIM kartu

vstupy: 4 svorky, reagujú na spojenie s GND
výstupy: 2x kontakt relé s poistkou 5 A/250 V
určené pre prostredie: II. Vnútorné všeobecné (-10 °C až +40 °C)
rozмеры (bez antény): 76 x 110 x 33 mm (anténa 75 mm)

DAViD a jeho príslušenstvo



TP-83 bezdrôtový termostat
bezdrôtovo riadi vykurovanie podľa týždenného programu a chráni pred nebezpečenstvom mrazu. Hlásí kritické vysoké a nízke teploty a odosiela aktuálnu teplotu v miestnosti DAViDovi a ten zas priamo na Váš mobil.



JA-80S detektor dymu
lokálne sirénkou varuje o vznikajúcom požiari a bezdrôtovo posiela informáciu DAViDovi. Ten rozposiela informácie na nastavené telefónne čísla.



RC-87 bezdrôtové osobné tlačidlo
aktivuje na diaľku tiesňových poplach. Je určené hlavne na privolanie pomoci. Možno ho nosiť ako hodinky alebo ako prívěsok na krku.



JA-81M detektor otvorenia
jeho magnetický snímač reaguje na otvorenie dverí alebo okna. Ovláda relé DAViDa alebo aktivuje odoslanie SMS správ. Má vstup pre pripojenie externých detektorov a môže slúžiť ako vysielateľ.



JA-80G detektor úniku plynu
upozorní na únik horľavého plynu lokálne sirénkou a bezdrôtovo posiela túto informáciu DAViDovi. Svojím výstupom môže ovládať elektromagnetický ventil na prívode plynu.



RC-86 diaľkový ovládač
môže ovládať spotrebiče prostredníctvom relé DAViDa alebo aktivovať odoslanie SMS.



JA-80P detektor pohybu
v miestnosti bezdrôtovo aktivuje odoslanie SMS správ alebo ovláda spotrebiče prostredníctvom relé DAViDa. Má vstup pre pripojenie detektora otvorenia dverí.



AC-82 výstupný modul
obsahuje 2 relé, ktoré sú ovládané bezdrôtovými prvkami (termostat, detektor, ovládač). Napája sa priamo zo siete 230 V.



GD-04A záložný akumulátor
výmenou vrchného krytu za GD-04A získava DAViD zálohu napájania pri výpadku elektriny na 12 až 24 hodín (podľa sily signálu GSM).



LD-81 záplavový detektor
je určený na detekciu zaplavenie sledovaných priestorov alebo prekroenie povolenej výšky vodnej hladiny. Pripája sa na vstup JA-81M, ktorý zaisťuje bezdrôtový prenos informácie DAViDovi. LD-12 je drôtová verzia detektora.



RC-88 bezdrôtové nástenné tlačidlo slúži ako tiesňové tlačidlo, odoslaním SMS z DAViDa privolá pomoc v tiesni. Ako diaľkový ovládač môže ovládať spotrebiče.



GD-04P interface
umožňuje nastaviť DAViDa pohodlne cez PC (USB port) programom GDLink. Nastavenie z PC ocenia hlavne tí, ktorí inštalujú DAViDa často.

Predajca:

Dcérska spoločnosť výrobcu:

JABLOTRON Slovakia, s.r.o.

Sasinkova 14, 010 01 Žilina

Tel.: +421 5640 263-5

Fax: +421 5640 261

predaj@jablotron.sk

www.jablotron.sk

